



АДМИНИСТРАЦИЯ ГОРОДА ПЕРМИ  
ДЕПАРТАМЕНТ ЗЕМЕЛЬНЫХ ОТНОШЕНИЙ

РЕШЕНИЕ

о размещении объектов № 337 от 13.03.2018

г. Пермь, ул. Сибирская, 15

Департамент земельных отношений администрации города Перми в соответствии с пунктом 3 ст. 39.36 Земельного кодекса Российской Федерации, Положением о порядке и условиях размещения объектов на землях или земельных участках, находящихся в государственной или муниципальной собственности, на территории Пермского края без предоставления земельных участков и установления сервитутов, утвержденным Постановлением Правительства Пермского края от 22.07.2015 № 478-п

**разрешает** ПАО «Трест № 14» (ИНН 5902183908, ОГРН 1025900513781, место нахождения: 614016, Пермский край, г. Пермь, ул. Куйбышева, 82)

**размещение объекта:** линейные сооружения канализации (в том числе ливневой) и водоотведения, для размещения которых не требуется разрешения на строительство

**на землях:** государственная собственность на которые не разграничена

**способ размещения объекта:** подземный

**на срок:** 11 месяцев

**местоположение:** г. Пермь, Дзержинский район, ул. Толмачева.

Территория, согласно схеме, расположена в зонах с особыми условиями использования территорий: охранный зона объектов электросетевого хозяйства, приаэродромная территория аэродрома аэропорта Большое Савино; в зоне ограничения высотности - не более 20 м.

ПАО «Трест № 14»:

1. Соблюдать правила охраны электрических сетей, установленные Постановлением Правительства Российской Федерации от 24.02.2009 № 160 «О порядке установления охранных зон объектов электросетевого хозяйства и особых условий использования земельных участков, расположенных в границах таких зон».

2. Соблюдать правила охранных зон воздушного пространства, установленные Постановлением Правительства Российской Федерации от 11.03.2010 № 138 «Об утверждении Федеральных правил использования воздушного пространства Российской Федерации».

3. В соответствии с пунктом 7(2) Положения о порядке и условиях размещения объектов на землях или земельных участках, находящихся в государственной или муниципальной собственности, на территории Пермского края без предоставления земельных участков и установления сервитутов, утвержденного Постановлением Правительства Пермского края от 22.07.2015 № 478-п, представить в департамент земельных отношений администрации города Перми в течение 1 месяца с момента размещения объектов материалы

контрольной геодезической съемки размещенных объектов на бумажном и электронном носителях на безвозмездной основе.

В соответствии со статьей 20<sup>1</sup> Закона Пермского края от 14.09.2011 № 805-ПК «О градостроительной деятельности в Пермском крае» ПАО «Трест № 14»:

1. Не позднее, чем за 10 рабочих дней до начала строительства и реконструкции безвозмездно передать в департамент градостроительства и архитектуры администрации города Перми один экземпляр копий разделов проектной документации, предусмотренных пунктом 1 части 12 статьи 48 Градостроительного кодекса Российской Федерации.

2. В течение 10 рабочих дней после окончания работ по строительству, реконструкции безвозмездно передать в департамент градостроительства и архитектуры администрации города Перми схему, отображающую расположение объекта и сетей инженерно-технического обеспечения, подписанную  
ПАО «Трест № 14».

**Приложение:**

Схема предполагаемых к использованию земель или части земельного участка с координатами поворотных точек границы земельного участка (на 1 л. в 1 экз.).

Начальник департамента



О.В. Немирова



Заявитель ПАО «Трест №14»

И.И. М.Р.Касимова

по доверенности №37 от 09.01.2018

МП (подпись, расшифровка подписи)

# Схема предполагаемых к использованию земель или части земельного участка

Объект: Линейные сооружения канализации (в том числе ливневой) и водоотведения, для размещения которых не требуется разрешения на строительство

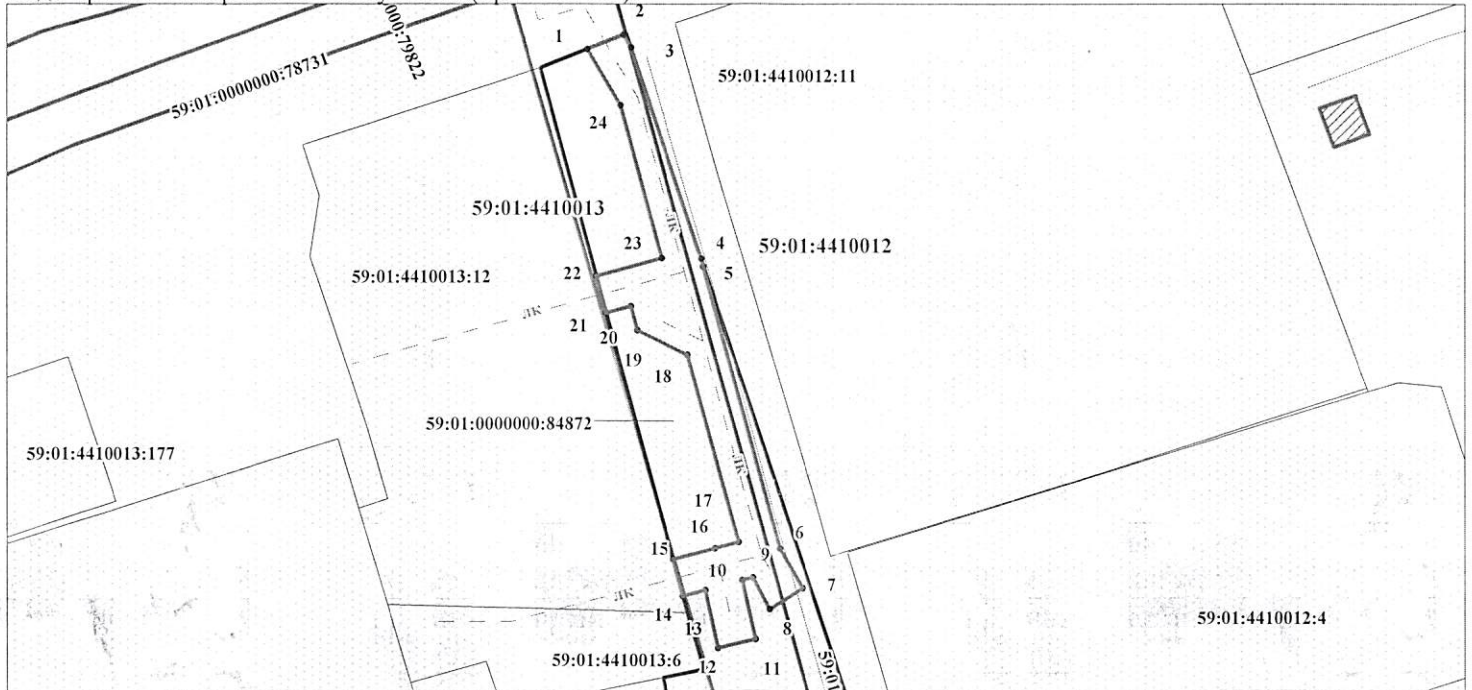
Местоположение: Пермский край, г. Пермь, Дзержинский р-н, ул. Толмачева

Площадь земельного участка: 530 кв. м

Категория земель: земли населенных пунктов

Вид разрешенного использования (при наличии): -

Кадастровый номер земельного участка (при наличии): -



Каталог координат поворотных точек  
Система координат: МСК-59

Масштаб 1:1000

Условные обозначения

Условный номер земельного участка	-	
Площадь земельного участка	530 кв.м	
Обозначение характерных точек границ		
Координаты, м	X	Y
1	2	3
1	517844,89	2229345,7
2	517846,77	2229350,44
3	517845,07	2229351,44
4	517817,23	2229360,67
5	517816,2	2229360,94
6	517779,05	2229370,97
7	517773,84	2229373,97
8	517771,06	2229369,6
9	517775,19	2229367,42
10	517774,84	2229366,03
11	517767,09	2229367,73
12	517765,91	2229362,84
13	517773,58	2229361,18
14	517772,81	2229358,24
15	517777,63	2229356,94
16	517779,09	2229362,46
17	517779,88	2229365,56
18	517804,62	2229358,86
19	517807,82	2229352,26
20	517811	2229351,41
21	517810,11	2229348,18
22	517814,94	2229346,88
23	517817,3	2229355,47
24	517837,46	2229350,05
1	517844,89	2229345,7

- 59:01:4410013 - кадастровый номер квартала;
  - 59:01:0000000:84872 - кадастровый номер земельного участка;
  - граница кадастрового квартала;
  - существующая часть границы, имеющиеся в ГКН сведения о которой достаточны для определения ее местоположения;
  - вновь образованная часть границы земельного участка;
  - 1 - новая характерная точка границы, сведения о которой позволяют однозначно определить ее положение на местности.
  - 59.32.2.857 - зона с особыми условиями использования - Приаэродромная территория аэродрома аэропорта Большое Савино 6613515
  - Граница муниципального образования Пермский городской округ 59.01.2.113
  - Зона действия параметра предельной высотности не более 20 метров 59.01.1.5
  - Зона обслуживания промышленности, торговли, складирования и мелкого производства (Ц-6)
- Описание границ смежных землепользований:  
от точки 1 до точки 2, от точки 3 до точки 4 - земли г. Перми  
от точки 2 до точки 3, от точки 4 до точки 14, от точки 15 до точки 21, от точки 22 до точки 1 - граница земельного участка с кадастровым номером 59:01:0000000:84872, расположенного по адресу: Пермский край, г. Пермь, ул. Толмачева, (от ул. Окулова до ул. Монастырская)  
от точки 14 до точки 15, от точки 21 до точки 22 - граница земельного участка с кадастровым номером 59:01:4410013:12, расположенного по адресу: Пермский край, г. Пермь, Дзержинский р-н, ул. Толмачева, 3